

SCHEDA DI ISCRIZIONE

DATI DEL PARTECIPANTE

NOME E COGNOME:

DATA DI NASCITA (GG/MM/AAAA):

LUOGO DI NASCITA:

TELEFONO:

EMAIL:

PROFESSIONE:

DATI PER LA FATTURAZIONE (dati obbligatori)

INTESTATARIO FATTURA

INDIRIZZO:

CITTÀ:

PR:

CAP:

CODICE FISCALE:

P. IVA:

CODICE DESTINATARIO SDI oppure CASELLA PEC:

LOCATION



SAN FELICE SPORTING HOTEL

Località San Felice, num. 6 - 37031 - ILLASI (VR)

info@sportingsanfelice.com

QUOTA ODONTOIATRA intera: €1100,00 + IVA (TOT. €1342,00)

QUOTA ODONTOIATRA agevolata*: €780,00 + IVA (TOT. €951,60)

*Quota agevolata riservata alle iscrizioni pervenute entro il 31/10/2021

CONDIZIONI DI PARTECIPAZIONE E POLICY DI CANCELLAZIONE

- La segreteria si riserva di annullare o rinviare il corso qualora non si dovesse raggiungere un numero minimo di partecipanti;
- L'iscrizione sarà confermata ad avvenuto pagamento;
- La mancata partecipazione all'evento non prevede la restituzione della quota di iscrizione;
- In caso di rinuncia/cancellazione verrà effettuato un rimborso al netto dei diritti di Segreteria (50% della quota di iscrizione iva compresa) solo se la stessa sarà comunicata per iscritto alla Segreteria entro 60 giorni dalla data di inizio evento. Oltre tale termine, non è previsto nessun rimborso
- Qualora non fosse possibile tenere il corso a causa di provvedimenti di legge connessi all'emergenza sanitaria Covid-19, il corso sarà riprogrammato a data successiva e la quota di partecipazione versata rimarrà valida per il corso stesso o sarà rimborsata.

• Il pagamento può essere effettuato tramite Bonifico Bancario a favore di MEETINGWORKS s.r.l. IBAN: IT11W030696252210000005288
Causale: **Corso HANDS-ON - Maggio 2022**

Con la presente autorizzo il trattamento dei miei dati personali ai sensi della REG. UE 2016/679 per finalità organizzative, fiscali, informative e dichiaro di aver visionato l'informativa privacy e la policy aziendale su <https://www.meetingworks.it/privacy/>.

Data Firma



MAX 25 PAX
20,3 CREDITI ECM

Corso esclusivamente pratico **HANDS-ON**

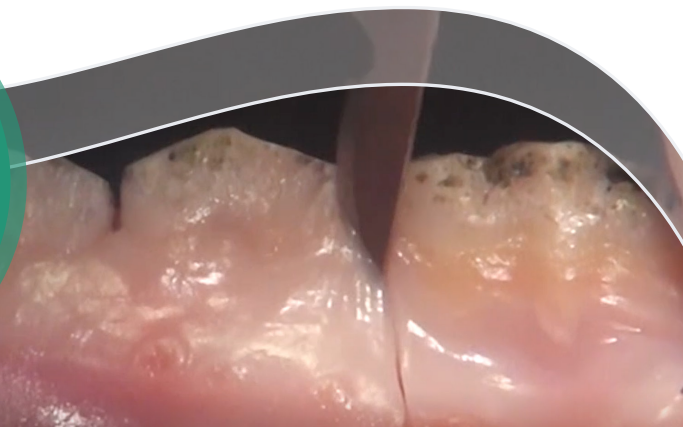
TECNICHE CHIRURGICHE E GESTIONE DEI TESSUTI MOLLI

in Parodontologia ed Implantologia

Dott. Stefano Parma Benfenati

Venerdì 27 e Sabato 28 Maggio 2022

Illasi, Verona (VR)



SEGRETERIA ORGANIZZATIVA

MEETINGWORKS SRL

Via N. Copernico, 2/B Int. C1 - 35013 - Cittadella (PD)
049.9403896 - www.meetingworks.it - info@meetingworks.it



PROGRAMMA

Venerdì 27/05/2022

Tecniche chirurgiche per corso HANDS-ON: MANDIBOLA di MAIALE

Ore 08:30 Registrazione dei partecipanti

Ore 09:00 CHIRURGIA PLASTICA MUCO-GENGIVALE in PARODONTOLOGIA

Trattamento della RECESSIONE SINGOLA:

- Lembo a trapezio, a spessore misto, totale e parziale;
- Lembo a trapezio, a spessore parziale con innesto connettivale e/o matrice connettivale;
- Lembo a busta (envelop Flap), a spessore parziale con matrice connettivale eterologa.

Ore 10:30 Coffee break

Ore 11:00 Trattamento delle RECESSIONI MULTIPLE:

- Lembo a scorrimento coronale (CAF), a spessore parziale-totale-parziale (Zucchelli & De Sanctis);
- Lembo di Langer & Langer modificato da John Bruno, a spessore parziale con innesto connettivale;
- Lembo a scorrimento coronale (CAF), a spessore parziale con matrice connettivale eterologa.

Ore 13:00 Lunch break

TECNICHE DI PASSIVAZIONE DEI LEMBI IN PARODONTOLOGIA ED IMPLANTOLOGIA

- Passivazione e scorrimento coronale del lembo vestibolare.

TECNICHE DI PRELIEVO DI TESSUTO MOLLE DAL PALATO (Parte 1):

- Prelievo epitelio connettivale (innesto gengivale libero);
- Tecnica di prelievo connettivale a "L";
- Prelievo dalla tuberosità e/o Tecnica del Cuneo distale.

TECNICHE PER AUMENTARE LA BANDA DI TESSUTO CHERATINIZZATO E APPROFONDIRE IL FORNICE:

- Lembo posizionato apicalmente, suture periostali;
- Letto ricevente a spessore parziale + Innesto epitelio connettivale, con prelievo dal palato e relative tecniche di sutura.

Ore 16:30 Coffee break

Ore 17:00 TECNICHE PER AUMENTARE LO SPESSORE DELLE SELLE EDENTULE:

- Roll flap technique (tecnica del Roll flap o del lembo arrotolato).

Ore 18:30 Fine dei lavori

PROGRAMMA

Sabato 28/05/2022

Tecniche chirurgiche per corso HANDS-ON: ARCATA MANDIBOLARE VITELLO

Ore 08:30 Registrazione dei partecipanti

Ore 09:00 CHIRURGIA OSSEA RESETTIVA nei SETTORI ad ALTA VALENZA ESTETICA:

- Lembo vestibolare a spessore parziale, settori anteriori e suture periostali, per tecniche resettive;
- Lembo palatino assottigliato, anticipato per chirurgia ossea resettiva;
- Lembo palatino secondario da sfruttare come tecnica di prelievo e/o membrana riassorbibile.

Ore 10:30 Coffee break

Ore 11:00 TECNICHE DI PRELIEVO DI TESSUTO MOLLE DAL PALATO (Parte 2):

- Prelievo epitelio connettivale (innesto gengivale libero);
- Tecnica di prelievo connettivale con "incisione singola";
- Tecnica di prelievo "Misto" secondo John Bruno;
- Prelievo dalla tuberosità e/o Tecnica del Cuneo distale.
- Vantaggi dell'uso aggiuntivo dell'acido ialuronico nel processo di guarigione delle ferite parodontali.

Ore 13:00 Lunch break

Ore 14:30 LEMBO PALATINO A SCORRIMENTO CORONALE:

1. I fase chirurgica GBR, in Implantologia;

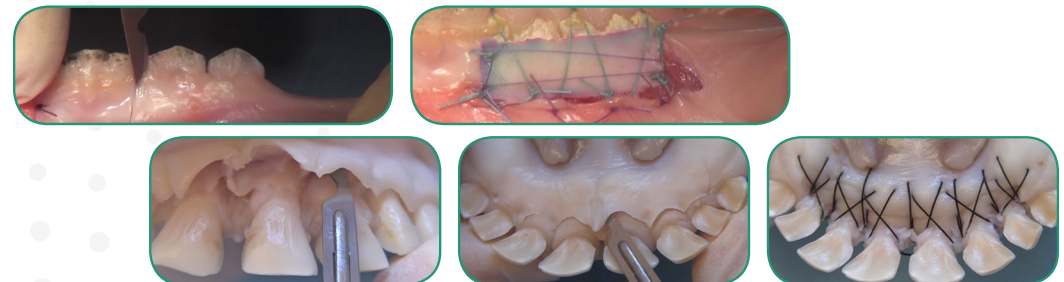
Ore 16:30 Coffee break

Ore 17:00 LEMBO PALATINO A SCORRIMENTO CORONALE:

2. II fase chirurgica, collegamento pilastri di guarigione ed per aumentare tessuto cheratinizzato, senza l'utilizzo di un prelievo.

Ore 18:00 Valutazione ECM dei risultati finali

Ore 18:30 Fine dei lavori



Con il contributo incondizionato di:

REGEDENT
smart regeneration